

GySy lila sukka 2024

Valmiit sukat voi toimittaa osoitteeseen:

Suomen Gynekologiset Syöpäpotilaat ry c/o Piia Rokosa, Kukkaniityntie 25 e 53, 00950 Helsinki

Keräys on käynnissä 1.9.-15.11.2024 välillä, jonka jälkeen toimitamme kaikki sukat gynekologisia syöpäpotilaita hoitaviin sairaaloihin jaettavaksi potilaille.

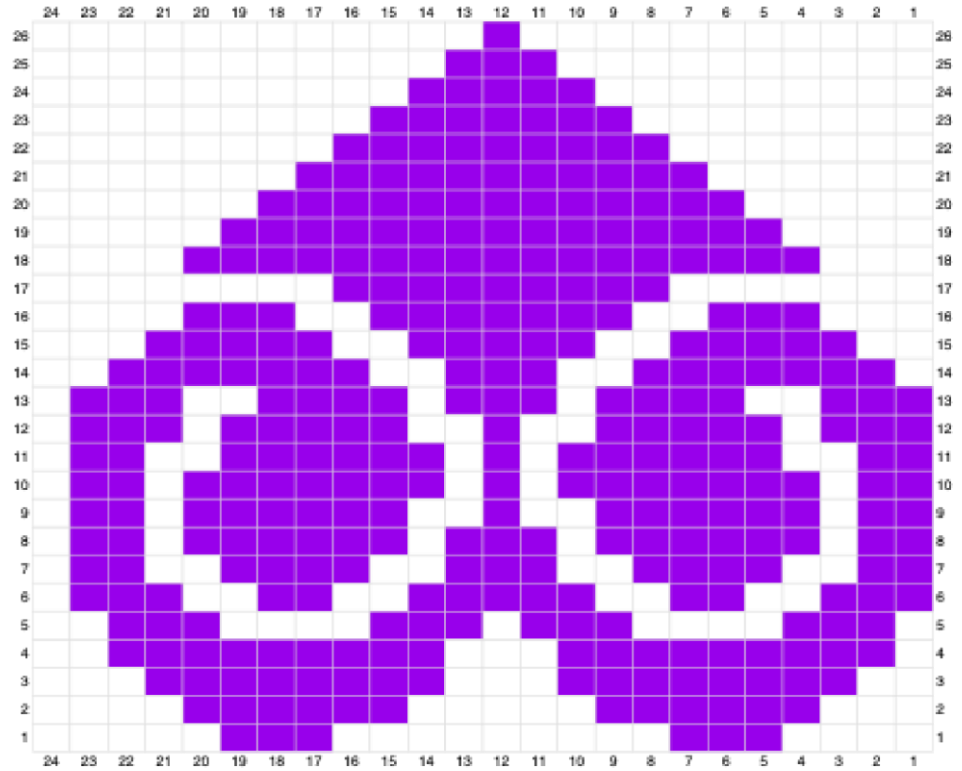
Ohjeessa käytetty Novitan 7-veljestä lankaa mutta voit käyttää muutakin pehmeää kutiamatonta lankaa. Puikot langan ja käsialan mukaan.

- Luo 48 silmukkaa ja neulo 6krs. sileää suljettua neuletta 12s/puikko
- Aloita hiirenhammas resori: neulo taitekohdaksi kerros 2 o yhteen, langankierto, jonka jälkeen 6 krs. sileää neulosta
- Käännä alussa neulottu sileä työn sisäpuolelle, jolloin nyppyreuna tulee näkyviin.
- Poimi aloitusreunasta silmukat apupuikolle , yksi puikollinen kerrallaan.
- Poimi yhtä monta reunasilmukkaa kuin on puikolla silmukoita.
- Neulo 2 silmukkaa yhteen, yksi kummaltakin puikolta, näin reuna kiinnittyy työhön.
- Toista reunasilmukoiden poiminta ja neulo reunat yhteen kaikilla puikoilla.
- Kun reunus on kiinnitetty, jatka työtä esim. neulomalla sileää vielä 3krs.
- Aloita kuvio seuraamalla kaaviota. (muista sitoa langanjuoksut n. 4 silmukan välein ja venytä työtä säännöllisesti, jottei langanjuoksut ala kiristämään sukkaa). Kuvio ohjeen liitteenä.
- Neulo vielä muutama rivi pohjavärillä ja aloita kantapää.
- Aloita kantatilkku neulomalla I puikon silmukat IV puikolle niin, että puikolla on nyt 20(24)28 silmukkaa.
- Jätä muut silmukat odottamaan ja käännä työ.
- 1. krs (nurja puoli): nosta ensimmäinen silmukka neulomatta ja neulo muut silmukat nurin.
- 2. krs (oikea puoli): *nosta 1 silmukka neulomatta, neulo 1 silmukka oikein*, toista *-* vielä 11 kertaa.



- Toista näitä kahta kerrosta yhteensä 12 kertaa eli 24 kerrosta. Neulo vielä nurjan puolen kerros.
- **Kantapohjan kavennukset:**
- Jatka samaa vahvennettua neuletta kuin aiemmin. Neulo kantatilkun oikeasta reunasta kunnes vasemmassa reunassa on jäljellä 9 silmukkaa. Tee ylivetokavennus (= nosta 1 silmukka oikein neulomatta, neulo 1 silmukka oikein ja vedä nostettu silmukka neulotun yli) ja käännä työ.
- Nosta ensimmäinen silmukka neulomatta, neulo 6 silmukkaa nurin ja neulo 2 seuraavaa silmukkaa nurin yhteen, käännä työ.
- Nosta ensimmäinen silmukka neulomatta, neulo kunnes jäljellä on 8 silmukkaa ja tee ylivetokavennus.
- Jatka edelleen samalla tavalla siten, että sivusilmukat vähenevät koko ajan ja keskellä silmukat pysyvät samana eli 8 silmukkana. Kun sivusilmukat loppuvat, jaa silmukat kahdelle puikolle.
- Silmukoiden poimiminen kantalapun reunasta
- Poimi vapaalle puikolle kantalapun vasemmasta reunasta 12 silmukkaa + 1 silmukka puikkojen välistä. Neulo poimitut silmukat kiertäen (takareunasta) oikein I puikolle. Neulo II ja III puikon silmukat oikein.
- Poimi kantalapun oikeasta reunasta 12 silmukkaa + 1 silmukka puikkojen välistä ja neulo poimitut silmukat kiertäen (takareunasta) oikein IV puikolle.
- **Kiilakavennukset:**
- Jatka kaikilla 58 silmukalla sileää ja tee kiilakavennukset seuraavasti: Neulo I puikon lopussa 2 viimeistä silmukkaa oikein yhteen ja IV puikon 2 ensimmäistä silmukkaa ylivetäen oikein yhteen. Neulo 1 välikerros ja toista kavennukset. Tee kavennukset joka 2. kerros. Kun kaikilla puikoilla on jäljellä 12 silmukkaa, lopeta kavennukset.
- Neulo sileää neuletta kunnes pohjan pituus on n.20 cm -
- **Kärkikavennukset:**
- Neulo I ja III puikon lopussa 2 silmukkaa oikein yhteen, 1 silmukka oikein ja neulo II ja IV puikon alussa 1 silmukka oikein ja tee ylivetokavennus.

- Tee kavennukset kuten edellä joka 2. kerros kunnes joka puikolla on jäljellä 6 silmukkaa. Tee sen jälkeen kavennukset joka kerroksella. Kun työssä on jäljellä 8 silmukkaa, katkaise lanka ja vedä se silmukoiden läpi, päättele hyvin.



GySy logo lilasukkaan



Valmis GySy lilasukka 2024